

# Off-label podání 20% Intralipidu v terapii intoxikace Quetiapinemem

MUDr. Jiří Klinkovský,<sup>1</sup> MUDr. Milan Kratochvíl EDIC<sup>1</sup>

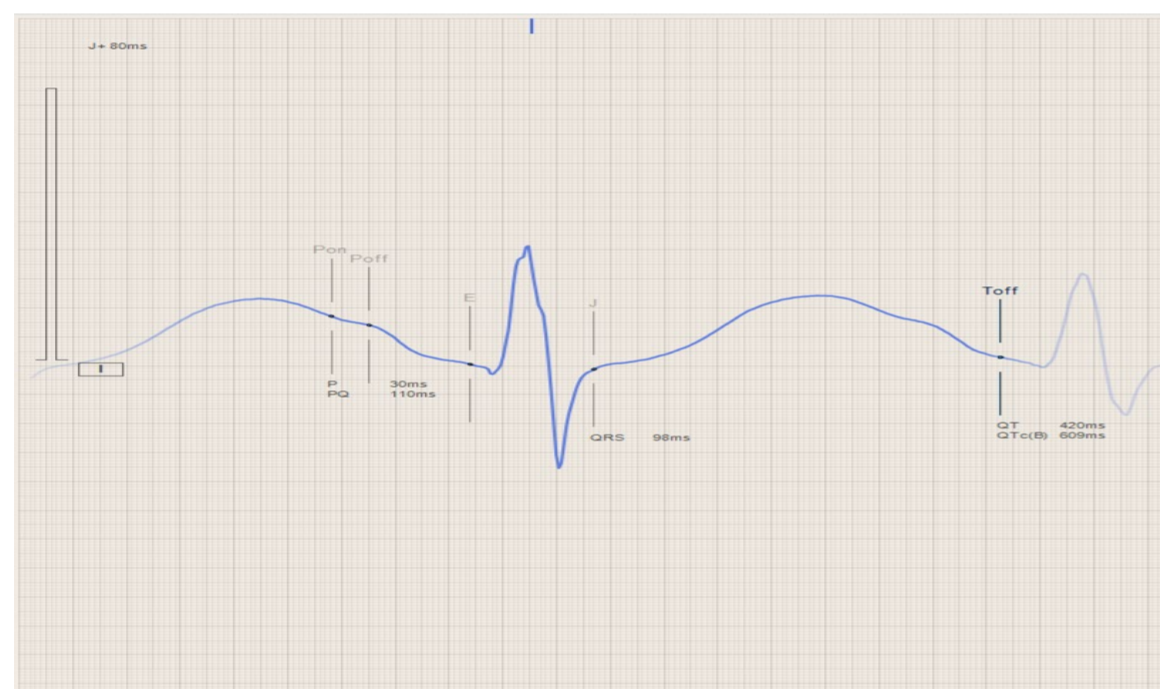
<sup>1</sup> Klinika dětské anesteziologie a resuscitace, FN Brno

## Úvod

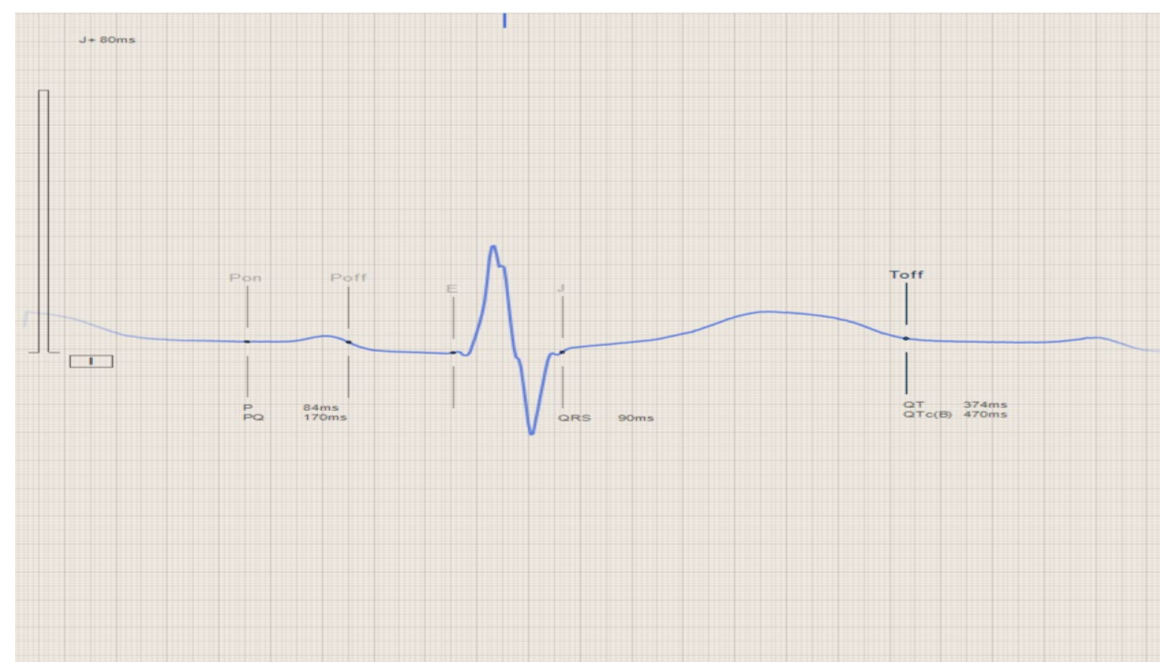
Intoxikace atypickým antipsychotikem **Quetiapinemem** je poměrně častá. Jedná se zejména o **suicidální pokusy** na podkladě diagnózy, pro které je předepisován (schizofrenie a bipolární porucha), ale také o **neúmyslné předávkování** vzhledem k jeho metabolismu cestou CYP 450. Mezi projevy intoxikace mimo jiné patří **prodloužený QT interval**, poruchu vědomí, křeče. V rámci terapie se vedle ostatních opatření jeví slibně podání **20% Intralipidu**.

## Vývoj EKG:

- 1:33 (před podáním bolusu Intralipidu), QTc 609 ms



- 2:41 (před podáním kontinuální infuze Intralipidu), QTc 470 ms



## Závěr

- Kazuistika dokladuje úspěšné užití 20% Intralipidu u intoxikace lipofilním léčivem Quetiapinemem.
- Doposud se jedná o off-label užití Intralipidu.

## Popis případu

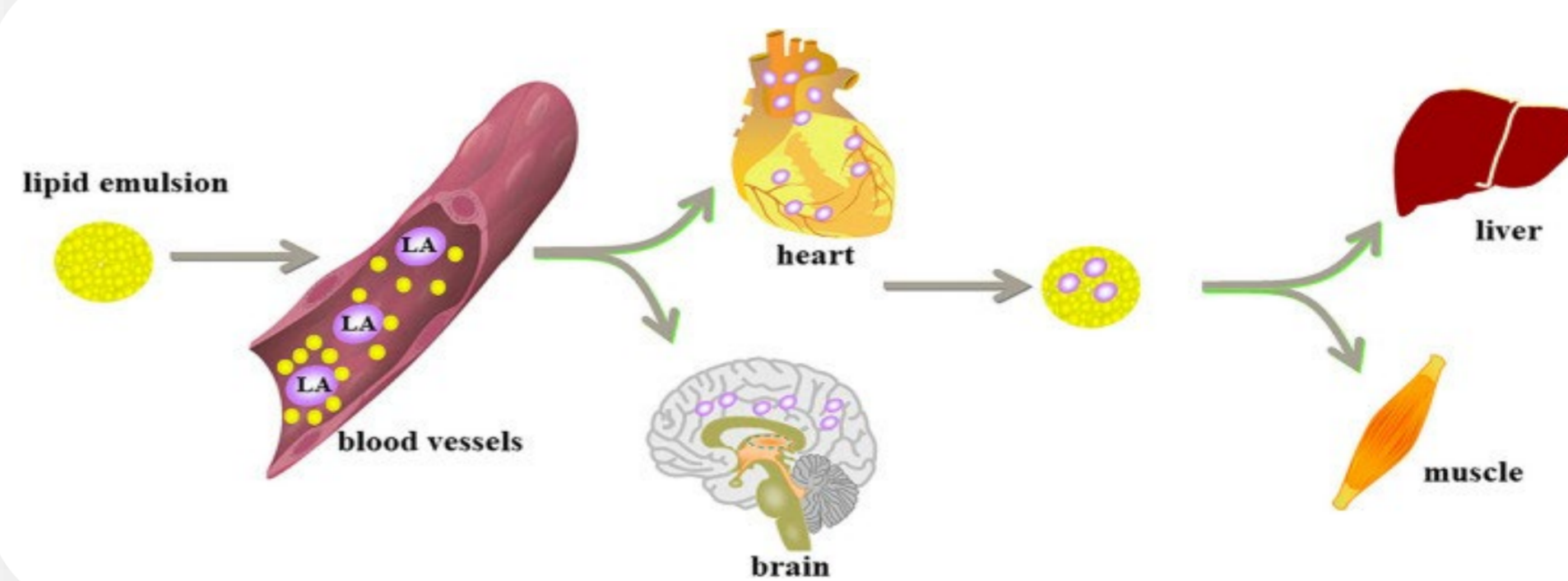
- 17letý mladík měsíc léčený pro deprese
- V suicidálním pokusu požití **60 tablet Kventiax 100 mg** (tj. 6 g, toxická dávka je 0,9 g) a 10 tablet Lamiictal 100 mg (netoxická dávka)
- Při příjmu somnolence, GCS 10, eupnoe, tachykardie 180-200/min, TK 170/100 mmHg, **QTc 609 ms**

## Terapie

- Konzultace toxikologického centra Kliniky pracovního lékařství 1. lékařské fakulty VFN a UK
- Evakuace žaludku
- Carbo Adsorbens v dávce 60 mg á 4 hod
- Vzhledem k oběhové nestabilitě a EKG projevům toxicity Quetiapinu podán **20% Intralipid v dávce 100 ml bolus a poté 200 ml v pokračující infuzi za 60 min**

## Mechanismus účinku Intralipidu

- „Lipid sink and shuttle theory“
- Inhibice endoteliální NO-syntházy
- Aktivace vápníkových kanálů v kardiomyocytech
- Změna energetického metabolismu kardiomyocytů



## Další zdroje

1. Rothschild et al, Scandinavian Journal of Trauma, Resuscitation and Emergency Medicine 2010
2. Juřica J., Turjap M., Terapeutické minorování Quetiapinu, Čes a Slov psychiat 2014; 110(2): 75-81

1. Podpořeno grantem SV Lékařské fakulty Masarykovy univerzity: MUNI/A/1595/2023; MUNI/A/1551/2023 a Fakultní nemocnicí Brno, grantem MZ ČR - RVO (FNBr, 65269705).